

**traser**<sup>®</sup>  
watches

«Ein Augenblick genügt mir zum  
Ablezen meiner traser<sup>®</sup> H3 Uhr»

«I read my traser<sup>®</sup> H3 watch in  
a blink of an eye»



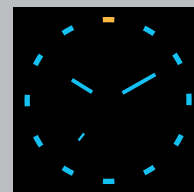
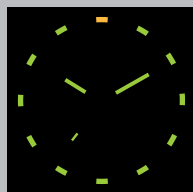
Classic Chronograph BD Titan Blue



[www.traser.com](http://www.traser.com)

**traser**<sup>®</sup>  
watches

more light.



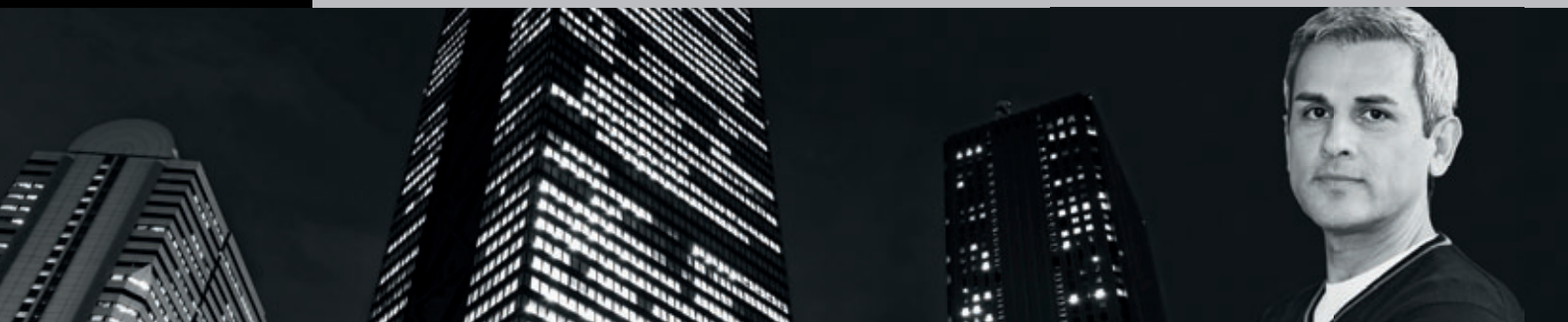
**Classic Serie**

Grosse Datumsanzeige, Titangehäuse und -Lünette, kratzfestes Saphirglas, beleuchteter roter Sekundenzeiger.

Big date window, titanium case and bezel, sapphire crystal, scratch resistant, illuminated red second hand.

Grosse Datumsanzeige, Titangehäuse und -Lünette, kratzfestes Saphirglas, beleuchteter roter Sekundenzeiger, blaue trilight<sup>®</sup>.

Big date window, titanium case and bezel, sapphire crystal, scratch resistant, illuminated red second hand, blue trilight<sup>®</sup>.



Werk / Movement (Swiss)  
Gehäuse / Case  
Lünette / Bezel  
  
Glas / Crystal  
Dichtigkeit / Water resistant  
Grösse / Size, Diameter  
Höhe / Height  
Gewicht mit Standardband /  
Weight with standard strap  
Zifferblattfarbe / Dial Colour  
Beleuchtung / Illumination  
  
Armband / Bracelet Standard  
Armband / Bracelet Options

**Classic Chronograph Big Date Titan**

Ronda 5040.B Quartz  
Titan / Titanium  
Titan, nicht drehbar, Tachymeter /  
Titanium, not rotating, tachymeter  
Saphir / Sapphire  
100 m, 10 bar / 330 ft, 145 psi  
40 mm  
12 mm  
103 g

Schwarz / Black  
1-11 grün, 12 orange, H/M/SE Zeiger grün /  
1-11 green, 12 orange, H/M/SE Hand green  
Titan Classic<sup>18</sup> / Titanium Classic<sup>18</sup>  
Nato<sup>1</sup>, Silikon<sup>2</sup>, Leder<sup>4</sup>, Leder mit Sicherheitsverschluss<sup>5</sup> /  
Nato<sup>1</sup>, Silicone<sup>2</sup>, Leather<sup>4</sup>, Leather with safety folding clasp<sup>5</sup>

**Classic Chronograph Big Date Titan Blue**

Ronda 5040.B Quartz  
Titan / Titanium  
Titan, nicht drehbar, Tachymeter /  
Titanium, not rotating, tachymeter  
Saphir / Sapphire  
100 m, 10 bar / 330 ft, 145 psi  
40 mm  
12 mm  
103 g

Schwarz / Black  
1-11 blau, 12 orange, H/M/SE Zeiger blau /  
1-11 blue, 12 orange, H/M/SE Hand blue  
Titan Classic<sup>18</sup> / Titanium Classic<sup>18</sup>  
Nato<sup>1</sup>, Silikon<sup>2</sup>, Leder<sup>4</sup>, Leder mit Sicherheitsverschluss<sup>5</sup> /  
Nato<sup>1</sup>, Silicone<sup>2</sup>, Leather<sup>4</sup>, Leather with safety folding clasp<sup>5</sup>

Wasserdichtheit nach DIN 8310 / water resistant ISO 2281  
Hochzahlen s. Datenblatt Armbänder / Index refers to «Bracelets» data sheet